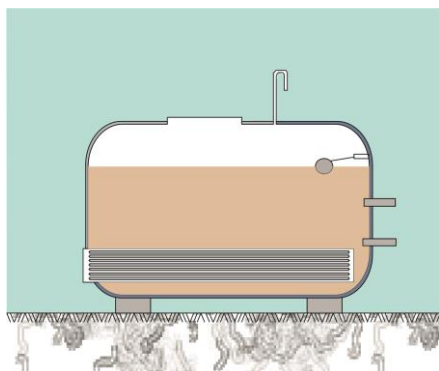


Электрический нагреватель жидкого теплоносителя



Пожарная безопасность

Нагревательные элементы не контактируют с нагреваемой средой (термальным маслом)
Предусмотрена защита при падении уровня масла в системе

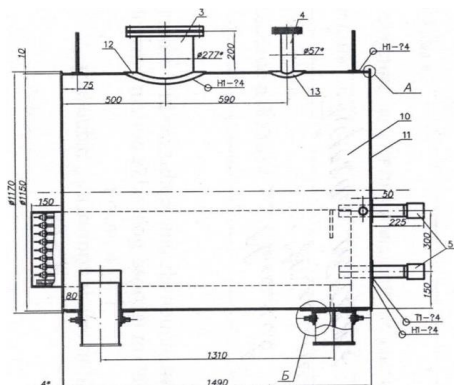


Простота монтажа и эксплуатации

Открытая система исключает необходимость контроля давления
Отсутствие необходимости слива термального масла перед извлечением нагревательных элементов
Автоматический контроль температуры и уровня

Энергоэффективность

Коэффициент полезного действия нагревателей за счет особенностей конструкции близок к единице
Низкие потери тепла в окружающую среду за счет небольших габаритных размеров и высокоэффективной тепловой защиты



Область применения

Нагрев и поддержание температуры в наземных горизонтальных и вертикальных стальных резервуарах битума и других нефтепродуктов
Обогрев масляных рубашек транспортных магистралей битума и других нефтепродуктов

Вид теплоносителя

Масло И-20, И-40 и их аналоги

Комплектность

Корпус нагревателя жидкого теплоносителя с тепловой изоляцией и электрическими нагревательными элементами с учетом требований эксплуатации;
Датчик уровня поплавкового типа;
Датчик температуры типа ТСП (платиновый);
Насосная станция (с двигателем);
Шкаф автоматики

Технические характеристики

Модель нагревателя	Объем бака, м ³	Габаритные размеры, Ø × L, мм	Тепловая энергия, ккал/час	Мощность ТЭНов, кВт
НЖТЭ 0,5-6(9)	0,5	675×1875	5160 (7740)	6 (9)
НЖТЭ 1,5-24	1,5	1150×1875	20640	24
НЖТЭ 1,5-48	1,5	1150×1875	41280	48
НЖТЭ 2,0-72	2,0	1350×1875	61920	72
НЖТЭ 2,5-96	2,5	1350×2135	82560	96
НЖТЭ 3,0-120	3,0	1350×2100	103200	120

